

# POR TU GAL TOUR MTB

21.22.23.24.25.26.MARÇO.2016

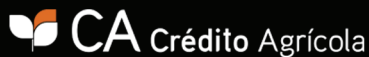
S. PEDRO SUL . VILA NOVA DE PAIVA . VOUZELA . VISEU

EVENTO UCI S2 - GUIA TÉCNICO

STOP  GO



## PARCEIROS PORTUGAL TOUR



AUTOMARTINAUTO





# APRESENTAÇÃO DO EVENTO

Na sua 2ª edição o PORTUGAL TOUR MTB pretende proporcionar a todos os amantes de MTB, uma experiência única, uma aventura de 6 dias de puro mountain bike, com trilhos extraordinários, paisagens fantásticas e muita diversão. Mais do que um simples evento o PORTUGAL TOUR pretende oferecer aos atletas portugueses uma experiência que até ao presente ano só conseguiriam obter deslocando-se a eventos fora de Portugal, e aos restantes atletas estrangeiros o que Portugal de melhor tem para oferecer. O PORTUGAL TOUR é um evento em duplas, onde o trabalho de equipa fortalece uma modalidade de superação como o BTT. Neste segundo ano dando continuidade a uma das grandes pretensões iniciais é a construção de algo que nos permita internacionalizar os trilhos portugueses e atrair olhares para o espetáculo montado a cada etapa. Com uma equipa com experiência e muitos voluntários e associações é com certeza que garantimos mais que uma prova uma viagem de experiências pelo Portugal mais rigoroso geograficamente (Serra Montemuro, São Macário, Serra da Freita, Caramulo). Voltamos a contar com grandes nomes da elite mundial e acreditamos que essa combinação com o alto nível técnico da prova, a torna mais do que uma competição, um desafio que propomos a todos os aqueles que pretendem atingir uma meta através do seu próprio sacrifício. Sempre com a maior segurança e acompanhamento médico dos atletas, este é sem dúvida um teste a toda a estrutura do atleta, mental e física, mas também o desfrutar pleno do atleta e o seu amor pela modalidade do BTT.

**PORTUGAL TOUR MTB, TO BE AWESOME**



# VILA NOVA DE PAIVA

GPS: 40.852120,-7.729939



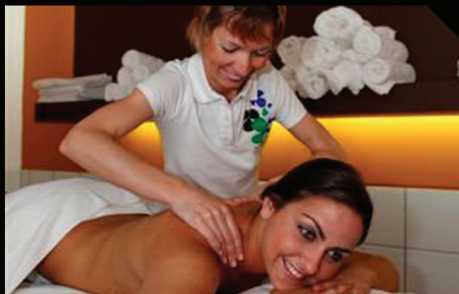
Chamada de Barrelas até finais do século XIX, Vila Nova de Paiva sita entre concelhos de Moimenta da Beira, Viseu, Sátão, Castro Daire e Tarouca. Central à região serrana do Alto Paiva – nas 'terras do demo' de Aquilino Ribeiro, mais de 80 por cento do Município é estendido por platitudes acima dos 800 metros. De Paisagem granítica, a quantidade de natureza que aqui se encontra, favorece a prática de caminhadas, convida a mergulhar numa praia fluvial e incentiva à boa gastronomia tradicional. Conhecida pelas características gastronómicas, atreva-se a provar os mais variados pratos desde o javali, coelho guisado com carqueja, truta com molho de escabeche, carneiro ensopado, cabrito de caldeirada aos defumados de Pendilhe. Delicie-se ainda com os doces regionais - papas de relão, pão de ovos, cavacas na Páscoa e caldo de abóbora com leite. Conheça ainda o conceituado mel de Pendilhe e o queijo de cabra de Touro. Ver Paiva é a principal festividade de Vila Nova de Paiva e um esteio da atividade cultural organizada pelo Município.

## *ATRAÇÕES LOCAIS:*

*Anta da Queiriga ou Orca dos Juncais | Parque Botânico Arbutus do Demo  
Fráguas | Karting*

# SÃO PEDRO SUL

GPS: 40.736536,-8.088055



S. Pedro do Sul é uma cidade beirã que se situa em pleno vale de Lafões, emoldurada pelos maciços das serras da Arada, Gralheira e S. Macário. Nas serranias encontramos as típicas aldeias de xisto – Aldeia da Pena, do Fajaco, de Covas do Monte ou Covas do Rio e aquela que já foi a aldeia mais portuguesa de Portugal, estamos a falar da aldeia de Manhouce, com todas as suas tradições etnográficas, artísticas e gastronómicas, muito apreciado é o cabrito assado da Gralheira. Conhecida ainda pelas suas propriedades termais, exploradas desde o século I da nossa era as termas de São Pedro do Sul usufruem de uma água sulfúrea que brota a 68,7° C com comprovada propriedades curativas. Atualmente as mais frequentadas do país, a estância termal de S. Pedro do Sul dispõe de excelentes recursos técnicos e humanos e magníficas instalações. Com várias festas e festivais ao longo do ano destaca-se a famosa feira das castanhas e do mel. Gastronomicamente falando a Vitela Assada é o prato mais famoso, dada a qualidade da carne e a mestria dos temperos.

## *ATRAÇÕES LOCAIS:*

*Rota de Manhouce | Aldeia típica da Pena ! Termas*

# VOUZELA

GPS: 40.724456,-8.113280



A bonita vila de Vouzela, sede de concelho, situa-se na bela região da Beira Alta, na fértil zona de Lafões, encantando pela sua beleza natural, património e antiga história. . Destacam-se as belíssimas paisagens como a Mata do castelo localizada a cerca de 3 Km da vila e a aproximadamente 520 m de altitude, o que é considerado por muitos, o mais belo miradouro da Beira Alta. A mata da Penoita representa um dos valores naturais de maior interesse do concelho de Vouzela. A 1070 m de altitude encontra-se o ponto mais alto do concelho de Vouzela. Designado por *Monte Ventoso* é um local de grande riqueza paisagística. Uma vez em Vouzela inicie uma viagem de sabores e prove a sopa seca característica de Alcofra e a Vitela de Lafões. Por fim adoce a boca com os deliciosos Pastéis de Vouzela.

Vouzela foi outrora uma região profundamente agrícola que tinha no linho, no vime e na lã uma forma de subsistência e como tal uma das suas festas mais famosas são Festas do Castelo e Feira de Artesanato de Vouzela.

## *ATRAÇÕES LOCAIS:*

*Circuito de penoita | Vouzela Geotour | Parapente | Monte Ventoso*

*Dólmen da Lapa da Meruje | Centro de BTT*

**UISEU** GPS: 40.671943,-7.895791



Viseu é o único distrito português que não faz fronteira nem com o mar nem com Espanha. Situado na Região Norte - Centro do país, é um dos distritos mais montanhosos do país, fazendo parte dele os maciços das Serras da Lapa (953m), Leomil (1008m), Caramulo (1071m), Gralheira (1116m) e Montemuro (1382m). Para conhecer esta zona, nada melhor do que um passeio pelas casas, quintas e adegas da Rota do Vinho do Dão. Considerada a melhor cidade portuguesa para se viver, tem uma história extremamente rica. Com tantos outros motivos de visita, acrescenta-se à riqueza da região a excelência da sua gastronomia, destacando-se o famoso Caldo Verde, os pratos de Vitela, o Arroz de Carqueja, Lampreia, Pato, Bacalhau assado com batata à murro e os tradicionais enchidos da Beira. As sobremesas e doces são igualmente afamadas na região, com destaque para doces feitos à base de ovos. Aventure-se pelas ruas, descubra uma encruzilhada de becos e ruelas, "tropece" num mercado de cores e aromas, "perca-se" por praças com fontes ou descanse num dos convidativos jardins da Cidade Velha, dona de majestoso monumentos e de infindáveis belezas arquitetónicas.

#### **ATRAÇÕES LOCAIS:**

*Cava de Viriato | Muralha e Portas Antigas de Viseu | Fontelo | Sé de Viseu*

# EQUIPA TÉCNICA

Director da prova:

André Duarte

Médico da prova:

Em atualização

Comissário UCI:

Em atualização

Colégio de Comissários Nacionais:

UVP-FPC

Coordenador de acreditações:

Em atualização

Coordenador de controladores:

Tatiana Coelho

Comunicação e Imagem:

Ser e Parecer - Comunicação, Design e Publicidade

Equipa de Cronometragem:

Stop and Go

Fotografia e Vídeo:

Stop and Go

Canal TV Oficial:

A Bola TV



# POR TU GAL TOUR MTB

## 1ª ETAPA - 21 MARÇO

Viseu > Vila Nova de Paiva  
60km / 1500m Acumulado

### HORÁRIOS

9:00 to 10:00 – Secretariado  
10:45 – Briefing  
11:00 – Partida  
15:30 – Entrega de prémios  
18:30 – Transfer para Jantar  
(junto à Câmara Municipal de VNP)  
19:00 – Jantar  
20:30 – Transfer Hotel

### SINALÉTICA

Placas



Spray



### LOCAIS

Secretariado / Partida: Parque Santiago

Latitude: 40°40'1.87"N

Longitude: 7°54'10.16"W

Parque de Estacionamento / Partida: Parque do Fontelo

Latitude: 40°39'39.82"N

Longitude: 7°54'10.08"W

Chegada: Câmara Municipal de Vila Nova de Paiva

Latitude: 40°51'4.19"N

Longitude: 7°43'44.21"W

Banhos: Pavilhão Escola Secundária de VNP

Latitude: 40°51'14.89"N

Longitude: 7°44'5.39"W

Dormidas: (Piso Duro) Escola Secundária de VNP

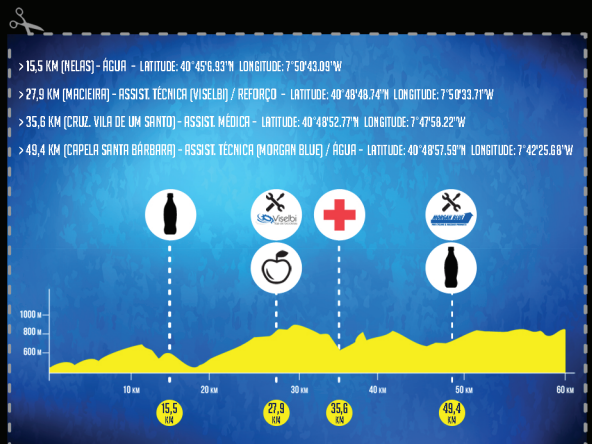
Latitude: 40°51'14.30"N

Longitude: 7°44'7.67"W

Jantar: Parque Botânico Arbustus do Demo

Latitude: 40°49'18.88"N

Longitude: 7°45'46.39"W





# POR TU GAL TOUR MTB

## 2ª ETAPA - 22 MARÇO

Vila Nova de Paiva > Termas S. Pedro Sul  
78km / 1700m Acumulado

### HORÁRIOS

08:00 – Pequeno-almoço  
09:00 – Briefing  
09:30 – Partida  
15:00 – Entrega de prémios  
19:00 – Jantar

### SINALÉTICA

Placas



Spray



### LOCAIS

Pequeno-Almoço

Latitude: 40°51'17.12"N

Longitude: 7°44'5.77"W

Partida: Local de chegada do dia anterior

Latitude: 40°51'3.95"N

Longitude: 7°43'44.26"W

Chegada: Termas de S. Pedro do Sul

Latitude: 40°44'20.19"N

Longitude: 8°5'24.45"W

Banhos: Termas de S. Pedro do Sul

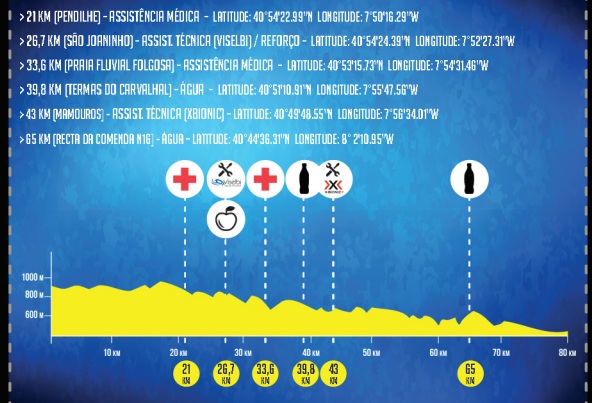
Latitude: 40°44'22.03"N

Longitude: 8°5'30.21"W

Jantar: INATEL PALACE

Latitude: 40°44'20.19"N

Longitude: 8°5'24.45"W





# POR TU GAL TOUR MTB

## 3ª ETAPA - 23 MARÇO

Termas S. Pedro Sul > Termas S. Pedro Sul  
108,5km / 3185m Acumulado

### HORÁRIOS

08:00 – Pequeno-almoço  
09:00 – Briefing  
10:00 – Partida  
17:00 – Entrega de prémios  
19:00 – Jantar

### SINALÉTICA

Placas



Spray



### LOCAIS

Pequeno-Almoço - HOTEL

Latitude: 40°44'20.19"N

Longitude: 8°5'24.45"W

Partida: Termas S. Pedro do Sul

Latitude: 40°44'20.19"N

Longitude: 8°5'24.45"W

Chegada: Termas de S. Pedro do Sul

Latitude: 40°44'20.19"N

Longitude: 8°5'24.45"W

Banhos: Termas de S. Pedro do Sul

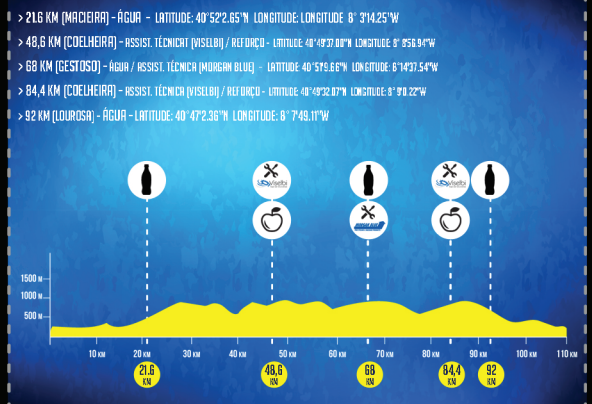
Latitude: 40°44'22.03"N

Longitude: 8°5'30.21"W

Jantar: INATEL PALACE

Latitude: 40°44'20.19"N

Longitude: 8°5'24.45"W



# POR TU GAL TOUR MTB

## 4ª ETAPA - 24 MARÇO

Vouzela > Termas S. Pedro Sul > Vouzela

11,5km / 222m Acumulado

4 VOLTAS

### HORÁRIOS

07:00 – Pequeno-almoço

08:00 – Transfers

09:00 - Briefing

10:00 – Partida

13:00 – Entrega de prémios

19:00 – Jantar

### SINALÉTICA

Placas



Spray



### LOCALS

Pequeno-Almoço - HOTEL

Latitude: 40°44'20.19"N

Longitude: 8°5'24.45"W

Partida: Vouzela

Latitude: 40°43'17.79"N

Longitude: 8°6'38.73"W

Chegada: Vouzela

Latitude: 40°43'17.79"N

Longitude: 8°6'38.73"W

Banhos: Vouzela

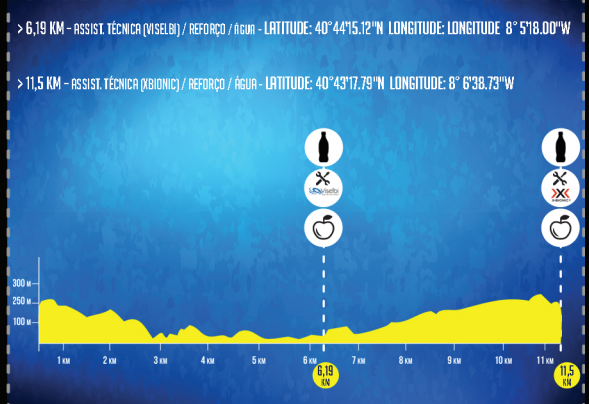
Latitude: 40°43'17.79"N

Longitude: 8°6'38.73"W

Jantar: INATEL PALACE

Latitude: 40°44'20.19"N

Longitude: 8°5'24.45"W



# POR TU GAL TOUR MTB

## 5ª ETAPA - 25 MARÇO

Vouzela > Vouzela

64,9 km / 1546 m Acumulado

### HORÁRIOS

07:00 – Pequeno-almoço

09:00 - Briefing

10:00 – Partida

13:00 – Entrega de prémios

19:00 – Jantar

### SINALÉTICA

Placas



Spray



Fitas Brancas



### LOCAIS

Pequeno-Almoço - HOTEL

Latitude: 40°44'20.19"N

Longitude: 8°5'24.45"W

Partida: Vouzela

Latitude: 40°43'17.79"N

Longitude: 8°6'38.73"W

Chegada: Vouzela

Latitude: 40°43'17.79"N

Longitude: 8°6'38.73"W

Banhos: Vouzela

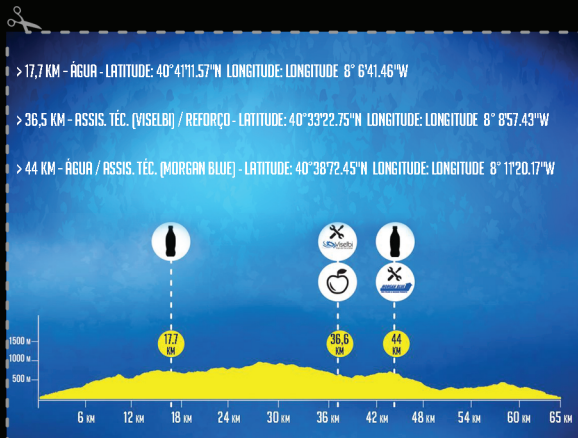
Latitude: 40°43'17.79"N

Longitude: 8°6'38.73"W

Jantar: INATEL PALACE

Latitude: 40°44'20.19"N

Longitude: 8°5'24.45"W



# POR TU GAL TOUR MTB

## 6ª ETAPA - 26 MARÇO

Vouzela > Viseu

65 km / 1500 m Acumulado

### HORÁRIOS

07:00 - Pequeno-almoço

09:00 - Briefing

10:00 - Partida

13:00 - Entrega de prémios

### LOCALS

Pequeno-Almoço - HOTEL

Latitude: 40°44'20.19"N

Longitude: 8°5'24.45"W

Partida: Vouzela

Latitude: 40°43'17.79"N

Longitude: 8°6'38.73"W

Chegada: Viseu

Latitude: 40°39'53.52"N

Longitude: 7°55'21.84"W

Banhos: Viseu (FÁBRICA)

Latitude: 40°40'16.67"N

Longitude: 7°55'25.05"W

## SINALÉTICA

Placas



Spray



Fitas Brancas



# CARACTERÍSTICAS DA PROVA

## PROVA UCI S2 - EVENTO EM DUPLA

### CATEGORIAS:

#### MASCULINO:

ELITE UCI

ELITE

MASTER 30

MASTER 40

MASTER 50

#### FEMININO:

ELITE UCI

ELITE

MASTER 30

MASTER 40

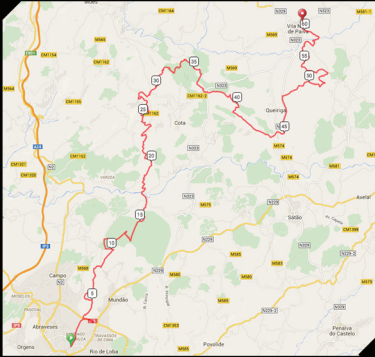
MASTER 50

#### MISTA



# MAPAS DA PROVA

## ETAPA 1



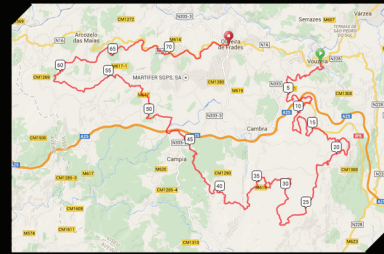
## ETAPA 4



## ETAPA 2



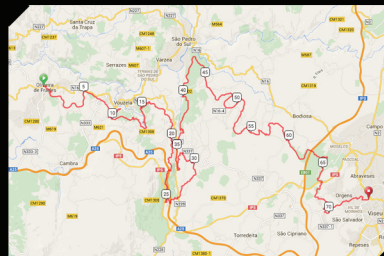
## ETAPA 5



## ETAPA 3



## ETAPA 6



# LISTA DE PRÉMIOS MONETÁRIOS

		1º	2º	3º	4º	5º	6º	7º	8º	9º	10º	11º	12º	13º	14º	15º
UCI EQUIPA ELITE MASCULINO	FINAL	900€	600€	400€	195€	160€	135€	120€	100€	85€	70€	45€	45€	45€	45€	45€
	POR ETAPA	200€	130€	100€	65€	60€	55€	45€	40€	30€						

		1º	2º	3º	4º	5º	6º	7º	8º	9º	10º
UCI EQUIPA ELITE FEMININO	FINAL	600€	400€	300€	195€	160€	135€	120€	100€	85€	70€
	POR ETAPA	200€	130€	100€	65€	60€					



# CONTACTOS

## STOP AND GO

Avenida Coronel Silva Simões, nº 135 2º ESQ-FRE.

3515-150 Viseu

T. (+351) 963 947 534

geral@stopandgo.com.pt

geral@portugaltourmtb.com

[www.portugaltourmtb.com](http://www.portugaltourmtb.com)



*portugaltourmtb*

## UVP - FEDERAÇÃO PORTUGUESA DE CICLISMO

Rua de Campolide, 237 1070-030 Lisboa - Portugal

T.: (+351) 213 802 140

Fax.: (+351) 213 802 149

geral@uvp-fpc.pt

[www.uvp-fpc.pt](http://www.uvp-fpc.pt)



# 1ª EDIÇÃO > 2015

## VÍDEOS PROMOCIONAIS:

[www.vimeo.com/121789017](http://www.vimeo.com/121789017)

[www.vimeo.com/123370751](http://www.vimeo.com/123370751)

Etapa 1 - [www.vimeo.com/123865567](http://www.vimeo.com/123865567)

Etapa 2 - [www.vimeo.com/124001222](http://www.vimeo.com/124001222)

Etapa 3 - [www.vimeo.com/124103367](http://www.vimeo.com/124103367)

Etapa 4 - [www.vimeo.com/124432851](http://www.vimeo.com/124432851)

Etapa 5 - [www.vimeo.com/124776541](http://www.vimeo.com/124776541)

Etapa 6 - [www.vimeo.com/124885953](http://www.vimeo.com/124885953)

## COMUNICAÇÃO SOCIAL:

<http://bike-channel.tv/film/how-to-rose-vaujany-survive-a-mtb-race>

MANICATE TEST: CANNONDALE F29 CARBON 4

# MountainBIKER

LA BICICLA MÁS DESEADA  
**FOURSTROKE FS01**  
La bicicleta campeona del mundo y la más cara de la Trek Bikes  
(con transmisión eléctrica SRAM - SHIMANO!)

MTB PARA TODOS  
**29ER** POR POCO  
**8** MÁS DE 500€

NOVEDADES '15  
**SPECIALIZED**  
SPECIALIZED  
BMC TEAM EDITION  
TAEK  
STAGE & TRAIL

PRESENTACIÓN  
**BH LYNX 4.6**  
27,5" CARBÓN  
Bicicleta de competición  
de 120 mm

QUE EL RITMO NO PARE  
**4 RODILLOS**  
DESDE 12.8€

RUTAS IMPACTANTES  
Hans Rey y Tom Debrun en Guatemala  
Evo Rosta Non Stop (val de Aarali)

ENTREVISTAS MARIANNE VOS LUCÍA VÁZQUEZ

REPORTAJE



## PORTUGAL TOUR MTB

### ¡Menos mal que nos queda Portugal!

El norte de Portugal siempre es una buena zona para probar la prueba física de todo ciclista, un gran parter por sus terrenos complicados sin descanso. El Portugal Tour MTB siempre es una buena excusa para trabajar esos pedales durante unas intensas jornadas de MTB y para disfrutar en mayor o menor medida, del país gallego. Un país muy preparado para, en muchos casos, desconocido.

Aunque el ciclismo en Portugal ha crecido mucho en los últimos años, todavía queda mucho por hacer. El ciclismo en Portugal ha crecido mucho en los últimos años, todavía queda mucho por hacer. El ciclismo en Portugal ha crecido mucho en los últimos años, todavía queda mucho por hacer.

EL CICLISMO EN PORTUGAL

EL CICLISMO EN PORTUGAL

66 Rodamos rodeados de molinos de viento y en absoluto silencio, una calma tan sóla como por el sonido de nuestra respiración y de los bolicieros. 29

REPORAJE  
**PORTUGAL TOUR MTB**

EL CICLISMO EN PORTUGAL



EL CICLISMO EN PORTUGAL

[WWW.PORTUGALTOURMTB.COM](http://WWW.PORTUGALTOURMTB.COM)

